



*Direzione Provinciale  
Bergamo*

AGENZIA FLUSSI CONTRIBUTIVI



CONFINDUSTRIA – BERGAMO, 20/01/2015

INCONTRO CON LE AZIENDE DEL TERRITORIO



Direzione Provinciale  
Bergamo

## AGENZIA FLUSSI CONTRIBUTIVI



Comunicazione con l'ISTITUTO



Indirizzi della Direzione



[direzione.provinciale.bergamo@postacert.inps.gov.it](mailto:direzione.provinciale.bergamo@postacert.inps.gov.it)

[direzione.bergamo@inps.it](mailto:direzione.bergamo@inps.it)



Direzione Provinciale  
Bergamo

## AGENZIA FLUSSI CONTRIBUTIVI



Caselle istituzionali

[Agenziaflussi.bergamo@inps.it](mailto:Agenziaflussi.bergamo@inps.it)

[Accertamentoaziendecondm.bergamo@inps.it](mailto:Accertamentoaziendecondm.bergamo@inps.it)

[Anagraficaflussi.bergamo@inps.it](mailto:Anagraficaflussi.bergamo@inps.it)

[Verificaamministrativa.bergamo@inps.it](mailto:Verificaamministrativa.bergamo@inps.it)

[Accertamentoaziendesenzadm.bergamo@inps.it](mailto:Accertamentoaziendesenzadm.bergamo@inps.it)

[Preavisodiaccertamento.bergamo@inps.it](mailto:Preavisodiaccertamento.bergamo@inps.it)



Direzione Provinciale  
Bergamo

## AGENZIA FLUSSI CONTRIBUTIVI



1

CASSETTO PREVIDENZIALE AZIENDE

2

CASSETTO PREVIDENZIALE ARTIGIANI E COMMERCianti

3

CASSETTO PREVIDENZIALE COMMITTENTI DELLA GESTIONE SEPARATA

4

CASSETTO PREVIDENZIALE PER AUTONOMI AGRICOLI



Direzione Provinciale  
Bergamo

## AGENZIA FLUSSI CONTRIBUTIVI



SCOPO PRINCIPALE



CASSETTO BIDIREZIONALE



RIDURRE IL NUMERO DI MAIL (SPESSO DOPPIONI DI ALTRE) IN MODO DA RENDERE PIU' EFFICIENTE LA COMUNICAZIONE. OGNI AZIENDA HA UN ACCESSO UNICO DA CUI PUO' GESTIRE I RAPPORTI CON INPS SIA INVIANDO ISTANZE DI SERVIZIO SIA RICHIEDENDO INFORMAZIONI O CHIARIMENTI

**Utilizzare** il canale del **cassetto Bidirezionale** come canale sostanzialmente univoco - salvo casi particolari -





## GLI OBIETTIVI DEL CASSETTO BIDIREZIONALE

- 1) AZZERARE L'USO DELLE NORMALI MAIL CHE POSSONO PROVENIRE DA CHIUNQUE IN MODO ANCHE DUPLICATO
- 2) TENERE SOTTO CONTROLLO LA STORIA DELL'AZIENDA CREANDO UN ARCHIVIO STORICO DEI RAPPORTI, RICHIESTE E RISPOSTE FORNITE (SISTEMA A CONCATENIZZAZIONE)
- 3) EVITARE, GARANTENDO TEMPI CERTI NELLA RISPOSTA, DOPPIE RICHIESTE ED ACCESSI PRESSO LA SEDE

**Rispondere entro 5 giorni lavorativi** ai cassette bidirezionali inviati all'INPS per chiedere chiarimenti / informazioni (**salvo casi particolari**)

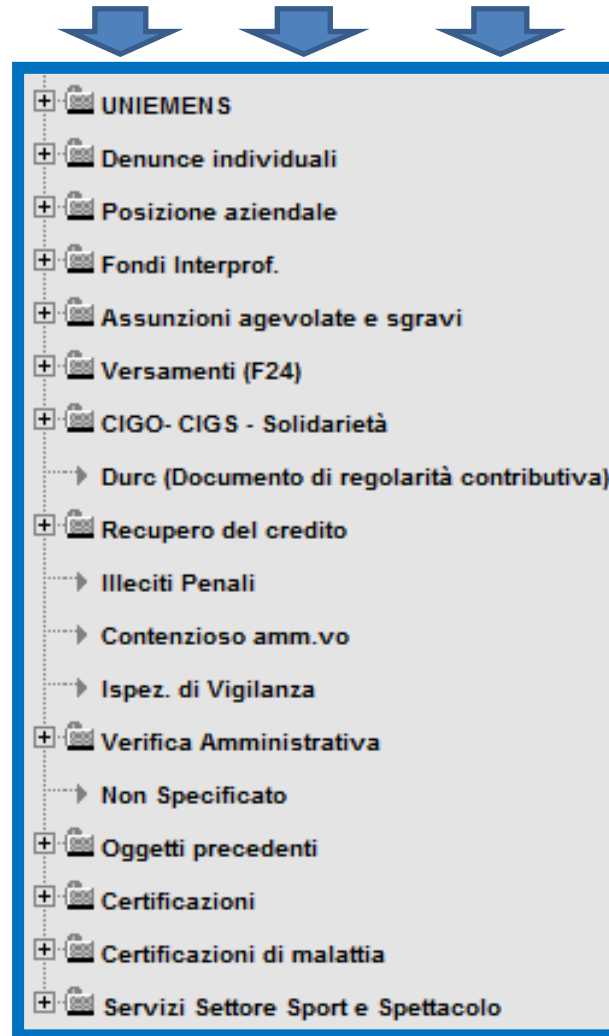


Direzione Provinciale  
Bergamo

# AGENZIA FLUSSI CONTRIBUTIVI



## CASSETTO PREVIDENZIALE AZIENDE





Direzione Provinciale  
Bergamo

# AGENZIA FLUSSI CONTRIBUTIVI



## UNIEMENS

- Confronto DM10 - Emens
- Note rettifica
- Regolarizzazione (DM-VIG)
- UniEmens trasmessi

## Denunce individuali

- 770/SA
- Emens

## Posizione aziendale

- Esodi lavoratori prossimi a pensione ( l. 92/2012)
- Estratto conto
- Inquadramento
- Variazione Dati Aziendali

## Versamenti (F24)

- Compensazione F24
- Pagamenti F24
- Rimborsi/compensazioni DMP/RTP/DMVpassivi

## Fondi Interprof.

- Adesione
- Vicende societarie (fusioni, scorpori, etc.)

## Assunzioni agevolate e sgravi


- Altre agevolazioni
- Apprendistato
- Bonus occupazionale Garanzia Giovani
- Durc interno (regolarità contributiva)
- Esonero contributivo triennale legge n. 190/2014
- Incentivo assunzione donne e giovani - DM 05.10.2012
- L. 223/1991 (assunzione iscritti nelle liste di mobilità)
- L. 407/1990 (assunzione di disoccupati di lunga durata)
- L.92/2012 art.2,c. 10bis (assunzione di beneficiari di ASpl)

## CIGO- CIGS - Solidarietà


- CIGO - CIGS - Solidarietà
- Requisito occupazionale Cigo

- Durc (Documento di regolarità contributiva)





- [-]  **Recupero del credito**
  - Avvisi bonari
  - Avvisi di addebito
  - **Cartelle di pagamento**
  - Dilazione amministrativa
  - Dilazioni su Cartella
  - Riduzioni sanzioni civili


- Illeciti Penali
- Contenzioso amm.vo
- Ispez. di Vigilanza


- [-]  **Verifica Amministrativa**
  - Confronto dei Monti Retributivi (CMR)
  - Controllo quadro D modello DM 10 (CASCO)
  - **Controllo versamenti TFR**
  - Recupero contributo addizionale CIG (Giasone)
  - Regolarizzazione per reiezione CIG in edilizia (Pegaso)
  - Tutoraggio aziende Uniemens (TUTOR)

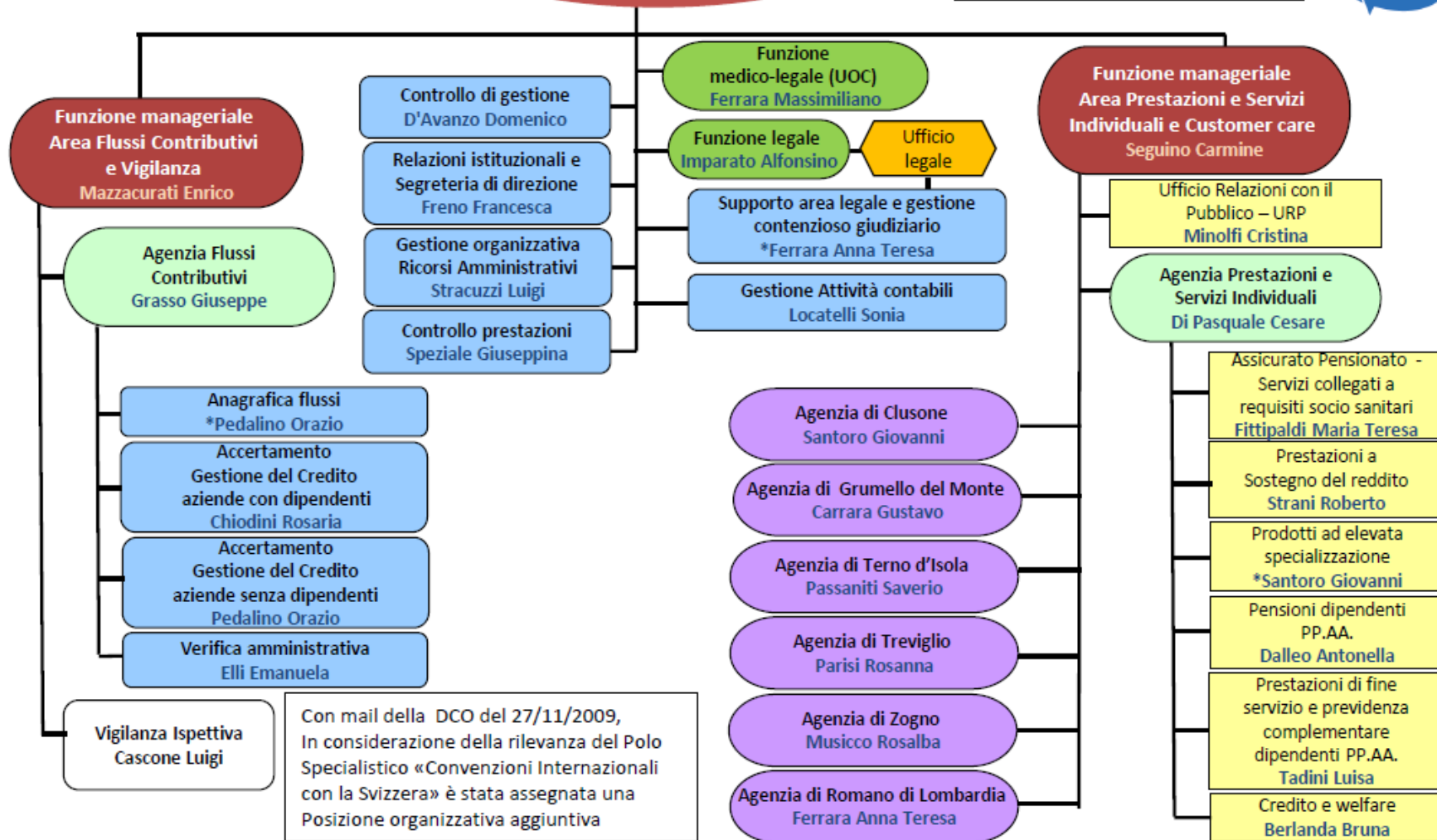
- Non Specificato

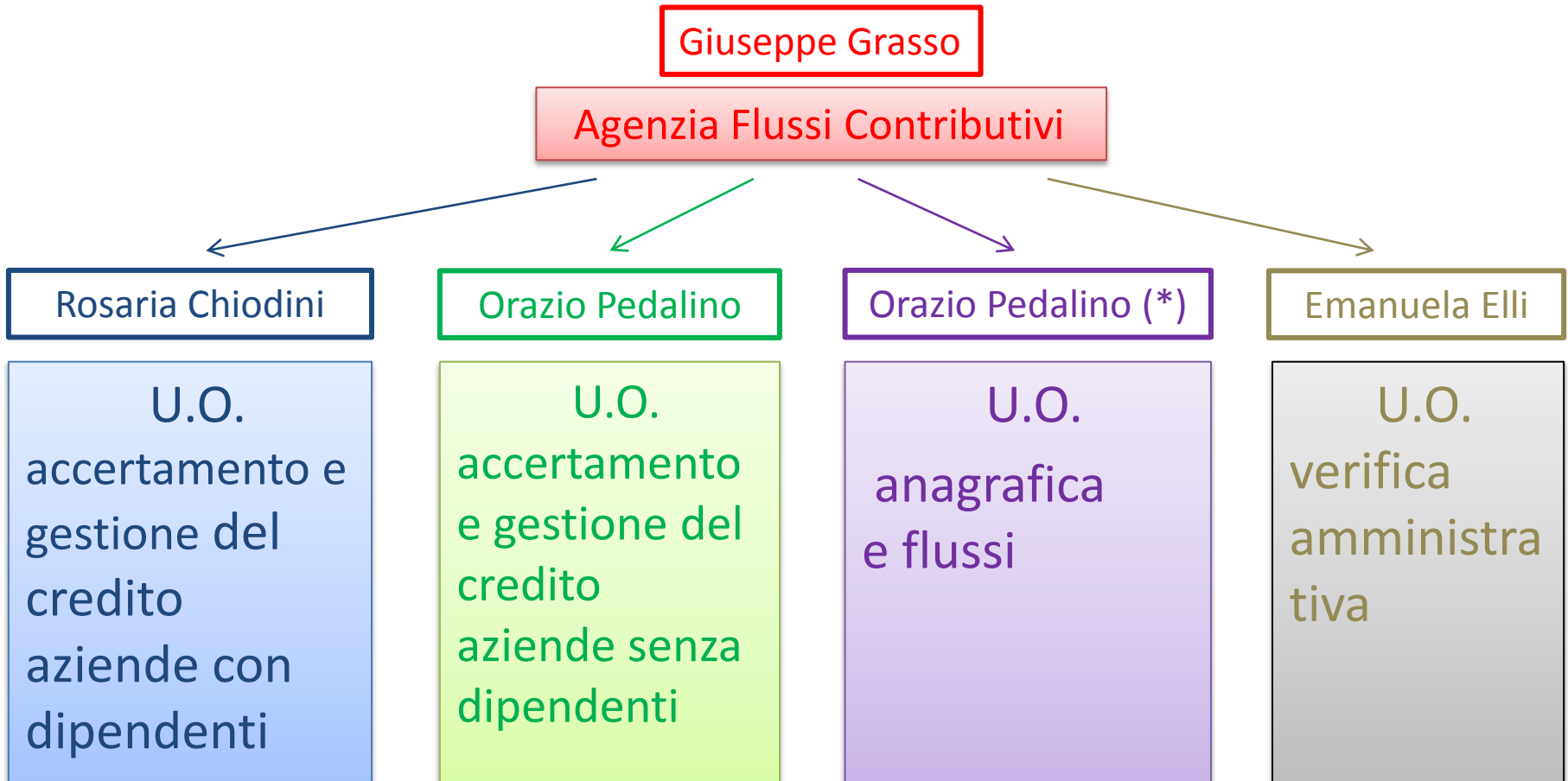
- [-]  **Oggetti precedenti**
  - Assunzioni agevolate e sgravi
  - Esposizioni debitorie accertate
  - Fondi interprof.
  - Gestione separata
  - Posta Ibrida
  - **Regolarità contributiva**
  - Transazioni previdenziali

- [-]  **Certificazioni**
  - Certificazioni di distacco

- [-]  **Certificazioni di malattia**
  - Surroghe
  - Visite mediche di controllo

- [-]  **Servizi Settore Sport e Spettacolo**
  - Richiesta Variazione Agibilità





(\*) ad interim



Direzione Provinciale  
Bergamo

## **QUESITO 1**

**Azienda che a Gennaio 2016 si rende conto che dal 1 gennaio 2015 non ha corrisposto una voce mensile ricorrente (es. scatto di anzianità).**

La circolare **97/2013** ha ulteriormente confermato che sono redditi di lavoro dipendente quelli “maturati nel periodo di riferimento” confermando, quindi, ai fini previdenziali, il principio della competenza.

Unico eccezione al principio della competenza è prevista per:

- Gratificazioni annuali e periodiche;
- Conguagli di retribuzioni spettanti a norma di legge o di contratto aventi effetto retroattivo;
- Premi di produzioni;

che sono definiti imponibili nel mese di corresponsione , ed ai quali si applica il principio di cassa.

Pertanto, in merito alle voci suindicate si rappresenta che la tardiva corresponsione dell’emolumento da parte del datore di lavoro rispetto ai termini legali o contrattuali non produce un differimento dell’obbligo contributivo ed un esonero dell’aggravio degli accessori di legge.

**INFINE, PER IL CASO PROSPETTATO DOVRANNO ESSERE TRASMESSE LE VARIAZIONI UNIEMENS COME REGOLARIZZAZIONE SPONTANEA PER TUTTI I 12 MESI E VERSATO IL RELATIVO CONTRIBUTO IN F24 CON CAUSALE RC01 SUDDIVISO PER I MESI DI COMPETENZA.**



Direzione Provinciale  
Bergamo

## AGENZIA FLUSSI CONTRIBUTIVI

### QUESTITO 2

**Azienda che a seguito di una sentenza del giudice deve procedere alla riassunzione del dipendente e versare i contributi per il periodo intercorrente la data di cessazione del rapporto di lavoro e la data di riassunzione. Cosa *deve fare l'azienda per regolarizzare la sua posizione?***

Deve essere trasmessa la sentenza tramite Cassetto Previdenziale: oggetto DMVIG;

Devono essere trasmessi gli **uniemens** come *regolarizzazione da sentenza*, mese per mese, per tutti i periodi previsti, elaborazione delle variazioni con emissione DMVIG .

Pagare con F24 i DMVIG con causale RC01 suddiviso per i periodi di competenza al momento della regolarizzazione.

**N.B. NON VENGONO PIU' INVIATI GLI AVVISI BONARI**

Calcolo delle sanzione morosità (Circ. 66/2008)



Direzione Provinciale  
Bergamo

## QUESITO 3

**L'azienda deve recuperare un credito: quanto utilizzare la compensazione interna e quanto invece può effettuare il recupero tramite f24?**

La compensazione sul modello f24 dei crediti risultanti dalle denunce contributive del modello dm 10 passivo, può essere effettuata entro 12 mesi a partire dalla data di scadenza della presentazione della relativa denuncia con causale in F24 **DMPA**. (circ . 126/1999).

Possono altresì essere compensate con F24 anche le note di Rettifica a Credito notificate dall'Istituto con causale in f24 **DMRP** (msg 28798 del 2005).

Al di fuori di queste due modalità non possono essere compensati in f24 altri crediti, compreso i crediti scaturiti da DMVIG per i quali è prevista la compensazione interna con presentazione di specifica richiesta tramite modello prestampato, da trasmettere con il cassetto previdenziale: oggetto compensazioni .

In questo caso in f24 verrà indicato l'importo da pagare al netto dell'importo compensato.

Attualmente, se per errore l'azienda compensa con f24 crediti derivanti da DMVIG, la procedura non blocca l'abbinamento purché il credito sia stato confermato e presente in procedura.